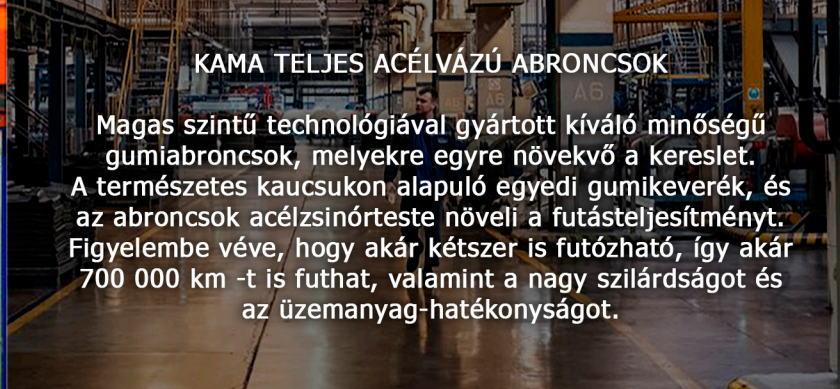
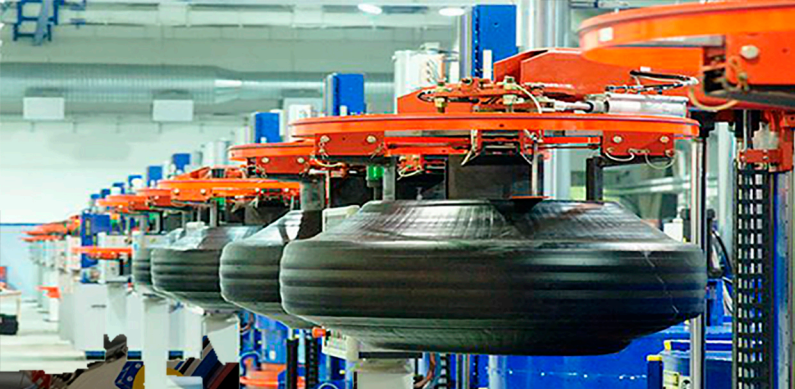




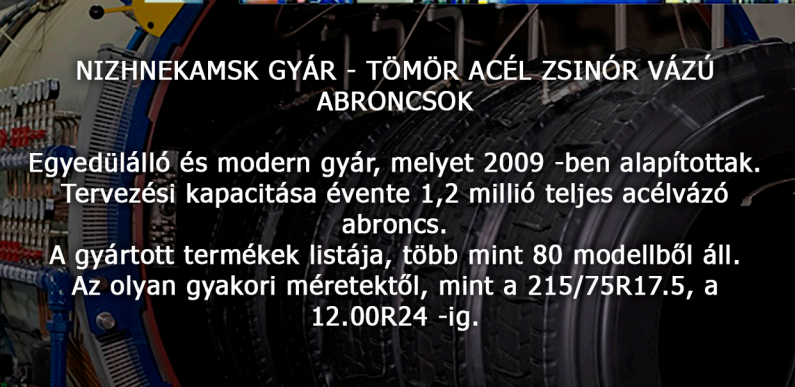
KAMA PRO GUMIABRONCSOK

**KAMA TYRES**  
ЭКСПЕРТИЗА. УВЕРЕННОСТЬ. ЛИДЕРСТВО



## KAMA TELJES ACÉLVÁZÚ ABRONCSOK

Magas szintű technológiával gyártott kiváló minőségű gumiabroncsok, melyekre egyre növekvő a kereslet. A természetes kaucsukon alapuló egyedi gumikeverék, és az abroncsok acélzsinórteste növeli a futásteljesítményt. Figyelembe véve, hogy akár kétszer is futózható, így akár 700 000 km -t is futhat, valamint a nagy szilárdságot és az üzemanyag-hatékonyságot.



## NIZHNEKAMSK GYÁR - TÖMÖR ACÉL ZSINÓR VÁZÚ ABRONCSOK

Egyedülálló és modern gyár, melyet 2009 -ben alapítottak. Tervezési kapacitása évente 1,2 millió teljes acélvázú abroncs.

A gyártott termékek listája, több mint 80 modelltől áll. Az olyan gyakori méretektől, mint a 215/75R17.5, a 12.00R24 -ig.

KAMA ALL-STEEL GUMIABRONCSOK GYÁRTÁSA

**KAMA TYRES**  
ЭКСПЕРТИЗА. УВЕРЕННОСТЬ. ЛИДЕРСТВО





Információ a KAMA PRO -ról,  
az all-steel teherautó gumiabroncsok  
új modelljéről.

**KAMA TYRES**  
ЭКСПЕРТИЗА. УВЕРЕННОСТЬ. ЛИДЕРСТВО



**NF 203**



**NR 203**



**NT 203**


A KAMA PRO egy új generációs, teljes acélvázú gumiabroncs-sorozat, amely főleg 22,5 coll átmérőjű modelleket tartalmaz.

A termékeket mind regionális, mind nemzetközi szállításban részt vevő járművekre szánják.

A fő megkülönböztető jellemző az előddel szemben, a megnövekedett élettartam lesz - a tervezés optimalizálásának és az új gumi vegyületek használatának köszönhetően, a gumiabroncsok tartóssága 20% -kal nőtt.



KAMA PRO NF 203 - KAMA PRO NF 203 - Teherautók és autóbuszok kormánytengelyeire való gumiabroncs, elsősorban országúti használatra.

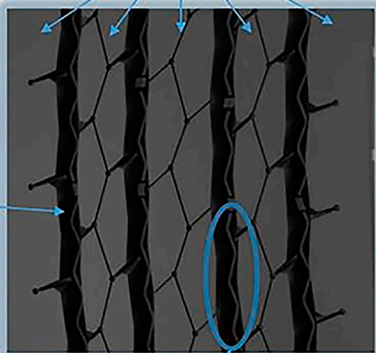


Maximum terhelhetőség (kg / gumiabroncs)			Sebesség index	Maximum sebesség (km/h)			További jelölések
Modell	Méret	Súly index			Szimpla kerék	Dupla kerék	
KAMA NF 202	315/70R22,5	<u>154/150</u> 152/148	<u>L</u> M	<u>120</u> 130	<u>3 750</u> 3 550	<u>3 350</u> 3 150	M+S, 3PMSF
KAMA NF 203	315/70R22,5	<u>156/150</u> <u>154/150</u>	<u>L</u> M	<u>120</u> 130	<u>4000</u> <u>3750</u>	<u>3350</u> 3350	M+S, 3PMSF

Az új dizájn és az új anyagok használatának eredménye képpen, a korábbi modellekkel szemben (3750 kg) az újnak nagyobb (4000 kg) a teherbírása, a maximális sebesség értéke mégsem változott.

A Kama PRO abroncsok gyártásánál új gumikeverékeket alkalmaztak, ezért 1,5% -kal csökkentették a gumik súlyát, amely üzemanyag-fogyasztás csökkenéshez vezet.

5 "gyűrű" alakú rész az egyenesebb futás érdekében.



A széles barázdák, jobban elvezetik a vizet az úttal érintkező részekről.

A barázdák még összetettebbek, hogy megakadályozzák a kövek beragadását.



KAMA PRO NR 203 - Teherautók és autóbuszok kormánytengelyeire való gumiabroncs, elsősorban országúti használatra.



Maximum terhelhetőség (kg / gumiabroncs)			Sebesség index	Maximum sebesség (km/h)			További jelölések
Modell	Méret	Súly index			Szimpla kerék	Dupla kerék	
KAMA NR 203	315/70R22,5	$\frac{154/150}{152/148}$	$\frac{L}{M}$	$\frac{120}{130}$	$\frac{3\ 750}{3\ 550}$	$\frac{3\ 350}{3\ 150}$	M+S, 3PMSF

A futásteljesítmény nőtt azáltal, hogy javult a feszültségek eloszlása az úttal érintkező részen, ami egyenletes abroncskopást biztosít a futófelület teljes szélességében, és 20% -kal növeli a gumiabroncs élettartamát (a korábbi Kama abroncsokhoz képest).

Ez növeli a közlekedés energiahatékonyságát és csökkenti a felhasználók költségeit, így jobb gazdasági növekedést érhetnek el.

Megerősített "vállrész", a jobb fékezési és tapadási hatékonyság érdekében.

A minták és barázdák alakja megváltozott, hogy elősegítse a kövek kidobását, és fokozza a tapadást esőben és hóban.



A minta elemeit több vízvezető csatornával látták el, hogy télen és csapadékos időben még biztonságosabb legyen.



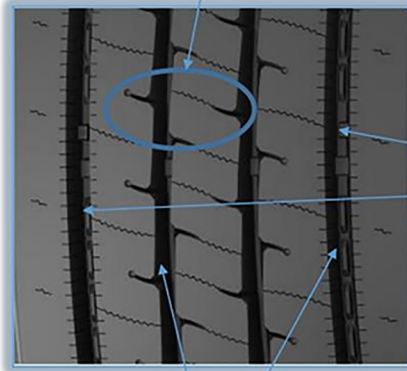
## KAMA PRO NT 203 - Pótkocsi gumiabroncsok, elsősorban országúti használatra.



Maximum terhelhetőség (kg / gumiabroncs)			Sebesség index	Maximum sebesség (km/h)			További jelölések
Modell	Méret	Súly index			Szimpla kerék	Dupla kerék	
KAMA NT 201	385/65R22,5	160	K	110	4500	-	-
KAMA PRO NT 203	385/65R22,5	164	K	110	5000	-	M+S, 3PMSF

Az új dizájn és az új anyagok használatának eredménye képpen, a korábbi modellekkel szemben (4500 kg) az újnak nagyobb (5000 kg) a teherbírása, a maximális sebesség értéke mégsem változott.

A középső tömbök egy részét 3D -s lamellákkal látták el, ez jobb tapadást biztosít fékezéskor, illetve véd a megcsúszástól eső vagy ónos eső esetén.



A „kő kidobók”, az oldalsó barázdák alján helyezkednek el.

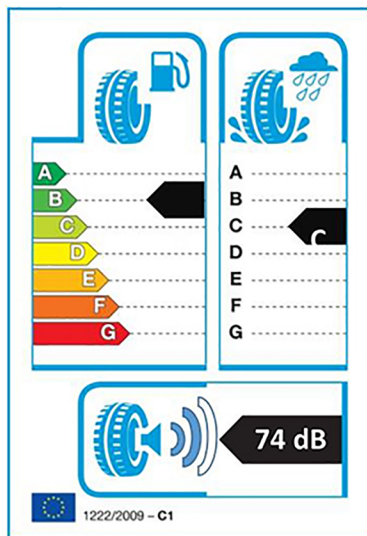
A széles barázdák, jobban elvezetik a vizet az úttal érintkező részekről.



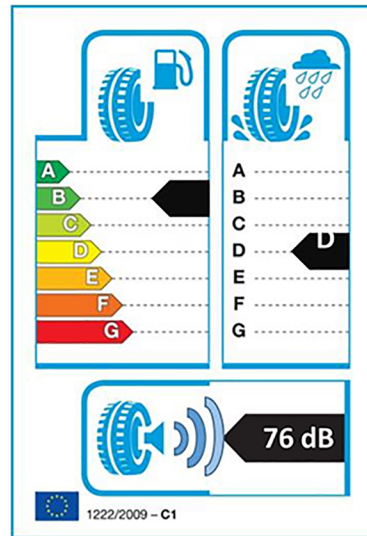
2019 januárjában két új KAMA PRO modell került sorozatgyártásba, a gyakori 315/70R22.5 méretben. Ebben az évben további öt KAMA PRO modell sorozatgyártását tervezik elindítani, különböző méreteken.

Maximum terhelhetőség (kg / gumiabroncs)		Súly index	Sebesség index	Maximum sebesség (km/h)			További jelölések	Szériagyártás kezdeté
Modell	Méret				Szimpla kerék	Dupla kerék		
KAMA PRO NF 203	295/80R22,5	152/148 154/149	M L	130 120	3550 3750	3150 3250	M+S, 3PMSF	2020
	315/80R22,5	156/150 154/150	L M	120 130	4000 3750	3350 3350	M+S, 3PMSF	2020
KAMA PRO NR 203	295/80R22,5	152/148 154/149	M L	130 120	3550 3750	3150 3250	M+S, 3PMSF	2020
	315/80R22,5	156/150 154/150	L M	120 130	4000 3750	3350 3350	M+S, 3PMSF	2020
KAMA PRO NT 203	385/65R22,5	164	K	110	5000	-	M+S, 3PMSF	2020

315/70R22,5  
KAMA PRO NR 203



315/70R22,5  
KAMA NR 202



Az új formatervezési megoldások és gumikeverékek, javították a nedves felületen való tapadást, és csökkentették a menetzajt.





Információ a KAMA PRO -ról,  
az all-steel teherautó gumiabroncsok  
új modelljéről.

**KAMA TYRES**  
ЭКСПЕРТИЗА. УВЕРЕННОСТЬ. ЛИДЕРСТВО